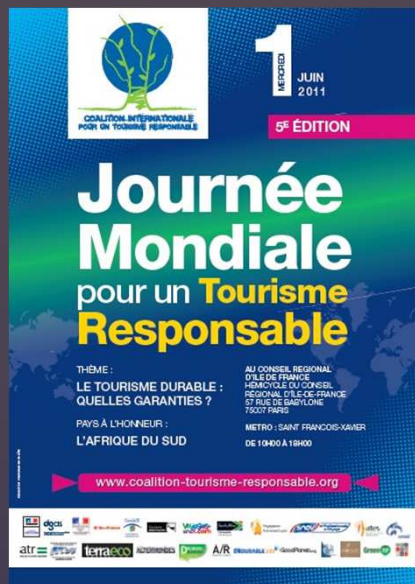




Vers une labélisation durable des stations de montagne

{ Tourisme, certification & clientèles



- ⌘ « Tourisme durable: quelles garanties? » organisé le 1^{er} juin 2011 à Paris
- ⌘ Question de la certification dans le tourisme
- ⌘ + de 400 labels et certifications dans le secteur
- ⌘ Quelle visibilité auprès du grand public ?
- ⌘ Une plus value marketing ?

Journée Mondiale pour un
Tourisme Responsable 2011



- ⌘ Entre engagement environnemental & stratégie de développement durable
- ⌘ Un engagement au quotidien pour des produits et des services de qualité ?
- ⌘ Vers une fidélisation des clients par la qualité des prestations proposées
- ⌘ La question de l'harmonisation mondiale des certifications dans le tourisme durable: la vision du TSC (Tourism Sustainability Council)

Journée Mondiale pour un Tourisme Responsable 2011

⌘ Selon les études Voyages-sncf.com / TNS
Sofres:

- ⌘ Notoriété du tourisme responsable croît (2/3 connaissent le terme);
- ⌘ Un manque d'informations et d'offres;
- ⌘ Une vision stéréotypée du concept;
- ⌘ Une offre perçue comme chère;
- ⌘ Une volonté de label mais aussi de sécurité, de transparence, de qualité.

Qu'en pensent les touristes ?

- ⌘ Selon l'étude Atout France / GMV Conseil:
 - ⌘ Une sensibilité des Européens à l'environnement et au développement durable;
 - ⌘ Un décalage entre la volonté d'achat et la consommation réelle;
 - ⌘ Peu de clients voient la dimension durable comme le 1^{er} critère de choix – c'est un plus;
 - ⌘ La peur du greenwashing;
 - ⌘ Des labels plébiscités mais globalement peu connus;
 - ⌘ La France perçue par les clientèles étrangères comme avec un fort potentiel pour un tourisme durable.

Qu'en pensent les touristes ?

- ⌘ Regarder l'existant en s'appuyant sur des initiatives fortes – Alpine Pearls, Charte nationale en faveur du développement durable dans les stations de montagne, Sustainable Slopes & TSC / GSTC – Global Sustainable Tourism Criteria, ISO 26000;
- ⌘ Fédérer autour de critères forts intégrant les 3 piliers du développement durable;
- ⌘ Mettre en place un système de suivi et d'audits précis et indépendant;
- ⌘ Réaliser une stratégie de communication participative autour du label.

Labeliser les stations de montagne ?