

Actions ...

Education :

Stand sur événements, animations scolaires, conférences à thèmes, Collectif de ramassage de déchets sur les pistes, expositions, flyers, Dvd, Affiches.

Recherches et Etudes :

Ecoguides des stations et du matériel

Bureau d'étude : bilan carbone™,

Audit-conseil : chartes du Développement Durable, événement



www.mountain-riders.org

Energie ...

Réduisons le gaspillage en baissant le chauffage la journée quand on est sur les pistes, évitons à la chaleur de s'échapper.

Ne surchauffons pas: 19°C suffisent en journée.

Mais aussi privilégions la production d'énergie renouvelable et une meilleure isolation dans la construction des bâtiments et l'aménagement des stations.

20% des émissions de CO₂ sont dues au chauffage des bâtiments.



Free Ride ...

L'hiver la vie animale est au ralenti en raison du climat. Les animaux sont fragiles et vivent sur leurs réserves accumulées l'été en se réfugiant en forêt. En les dérangent, on menace leur survie.

Animaux dérangés à répétition, branches et jeunes pousses cassées, stop !

un chamois qui court 30 m dans la poudreuse perd l'équivalent de 8 jours d'alimentation d'été !

Eau ...

Ce pourcentage est inférieur en période d'affluence en station, car les stations d'épuration acceptent mal les grandes variations de flux dues aux semaines de vacances.

En réduisant ma consommation d'eau en appartement et en privilégiant des produits ménagers écolabellisés, je réduis la pollution du cycle de l'eau.

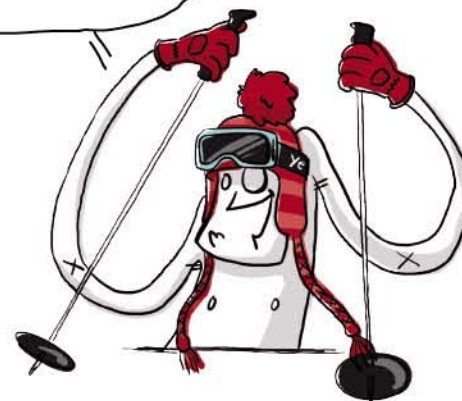
en france seulement 50% des eaux usées sont dépolluées.

Transport ...

Le climat se réchauffe à cause des Gaz à Effet de Serre émis par les activités humaines (CO₂, CH₄, N₂O...) et la montagne est en première ligne ! Fonte des glaciers, baisse des enneigements moyens, biodiversité menacée...

30% de nos émissions sont dues au déplacement des personnes.

Voiture bouchon ou bus roupillon ?



Réduisons nos émissions personnelles dès maintenant en favorisant le train, les cars et navettes. Au départ des grandes villes les cars et forfaits sont compris dans un petit prix !

respecte La MONTAGNE

AGIR CHAQUE JOUR



mountain-riders.org
Développement durable en station de montagne

Votre Impact écologique

lorsque vous vous rendez en station.

aujourd'hui, si le monde entier vivait selon le mode de vie européen il faudrait **3 planètes**.

| | | | |
|--|--|---|---|
| 1- Pour mon matériel : vêtements, chaussures, skis et accessoires : | A. J'achète régulièrement des produits neufs | B. J'achète neuf mais je privilégie des produits robustes ou éco-conçus | C. Je privilégie les réparations et les circuits d'occasion |
| 2- Mes produits alimentaires viennent : | A. D'un circuit long : un supermarché | B. D'un circuit mixte : marché / supermarché | C. D'un circuit court : un marché ou une AMAP |
| 3- Pour mes produits alimentaires, j'achète : | A. Sans regarder l'origine et le mode de fabrication | B. Quelques produits bio et/ou locaux | C. Une majorité de produits bio et/ou locaux |
| 4- Lors de mes achats, je choisis : | A. Les emballages attrayants et résistants | B. Les emballages facilement recyclables | C. Les produits sans emballage et en portions collectives |
| 5- Je mange de la viande ou du poisson : | A. Tous les jours | B. 2 à 3 fois par semaine | C. Moins d'1 fois par semaine |
| 6- Pour me désaltérer : | A. J'utilise des bouteilles d'eau minérales | B. J'utilise des bouteilles d'eau minérale que je re-remplies | C. J'utilise une gourde ou un camel pack avec de l'eau du robinet |
| 7- Pour mes produits d'entretien, ménage et vaisselle, j'utilise : | A. Des produits classiques en grande quantité | B. Des produits classiques en quantité réduite | C. Des produits écologiques (Ecolabel € ou NF Environnement) |
| 8- Je prends : | A. Un bain ou plusieurs douches par jour | B. Une douche par jour | C. Moins d'une douche par jour |
| 9- Pour mes appareils hi-fi, TV, Ordinateurs, chargeurs... | A. Je les laisse allumés | B. Je laisse la veille | C. Je les débranche ou les éteins |

| | | | |
|--|---|---|--|
| 10- Pour mon chauffage: | A. Je ne fais pas attention | B. Je le baisse la nuit et quand je suis absent | C. J'ai un thermostat ou je le baisse à 17°C la nuit et 19°C le jour |
| 11- En sortant d'une pièce: | A. Je laisse la lumière | B. Je l'éteins une fois sur deux | C. Je l'éteins tout le temps |
| 12- Concernant mes déchets ou mes mégots de cigarette: | A. Je les laisse dans la nature | B. Je les rapporte à la poubelle la plus proche | C. Je les garde avec moi et je les trie |
| 13- Concernant le hors piste : | A. Je vais où je veux, en faisant attention à ma sécurité | B. Je me renseigne pour ne pas aller dans les zones protégées | C. Je reste toujours sur les pistes balisées |
| 14- Je suis venu : | A. En voiture | B. En bus | C. A pied, vélo ou Train + Bus |
| 15- J'ai parcouru: | A. Plus de 500 km | B. De 100 à 500 km | C. Moins de 100 km |
| 16- Si je suis venu en voiture : quelle est sa consommation ? | A. Supérieur à 10 L/100 km | B. Entre 6 et 10 L/100 km | C. Inférieur à 6 L/100 km |
| 17- Dans ma voiture nous étions : | A. Seul | B. 2 à 3 | C. 4 et plus |

A = 3 pts, B = 2 pts, C = 1 pts, non concerné = 0 pts

Total : **Moins de 20 :**moins de 2 planètes
De 20 à 25 :2 planètes
De 25 à 30 :3 planètes
De 30 à 35 :4 planètes
Plus de 35 :plus de 4 planètes

Moyenne Française :3 planètes
 Moyenne Africaine ou Asiatique :moins d'1 planète

pour lutter contre le réchauffement climatique, une seule solution: changer de comportement!

Pour Agir rendez vous sur: www.mountain-riders.org rubrique « agir chaque jour »

Matériel

chaque année 1500 tonnes de ski et snowboard usages sont jetés.

Evitons la surconsommation et ne changeons pas chaque année de matériel.

Les industriels développent des **filères biologiques** pour le coton, des **produits éco conçus** qui réduisent leur impact à la fabrication et dans l'utilisation de matières recyclées. Renseignons nous avant d'acheter !



un français produit 360 kg de déchets par an!

Déchets

12% sont recyclés
 40% sont enfouis
 40% sont brûlés

Les produits suremballés consomment de nombreuses ressources naturelles épuisables et beaucoup d'énergie.

En triant je réduis le poids de ma poubelle, mais le meilleur déchet est celui qu'on ne produit pas : **réduisons à la source** en achetant des produits sans emballages ou recyclable.

Cette année **20 tonnes de déchets** ont été ramassées par le collectif national volontaire sur les pistes. Ces déchets sont ingérés par les animaux, polluent l'eau et les sols. **Ramenons nos déchets aux poubelles de tri !!**

Qui sommes nous ?

www.mountain-riders.org tel: 09.54.668.683

Un objectif :

Mountain Riders travaille auprès des acteurs des stations de montagne pour promouvoir les alternatives de **développement durable** et la mise en place d'un **tourisme soutenable**.

Des partenariats

Mountain Riders souhaite **travailler avec tous** : professionnels (remontées mécaniques, hébergeurs, commerçants, industriels), élus, vacanciers car le changement ne sera possible que dans la concertation des différents niveaux de décision et d'action.

Une philosophie

Nous ne souhaitons pas moraliser mais informer. Faire du changement **une démarche positive** en donnant toute la place à la proposition de solutions et d'actions concrètes.

Adhésion

Soutenez-nous! Adhérez !

pti budget 5€ **gros budget 15€**

Nom/ name.....

Prénom/ surname.....

Adresse/ adress.....

Code postal/ postal code.....

Ville/ town.....

Pays/ country.....

Mail.....

Coupon et règlement à l'ordre de mountainriders à renvoyer au 41 cours du Dr Long, 69003 Lyon. Vous recevrez un kit d'accueil et chaque mois des informations par newsletter. Merci!